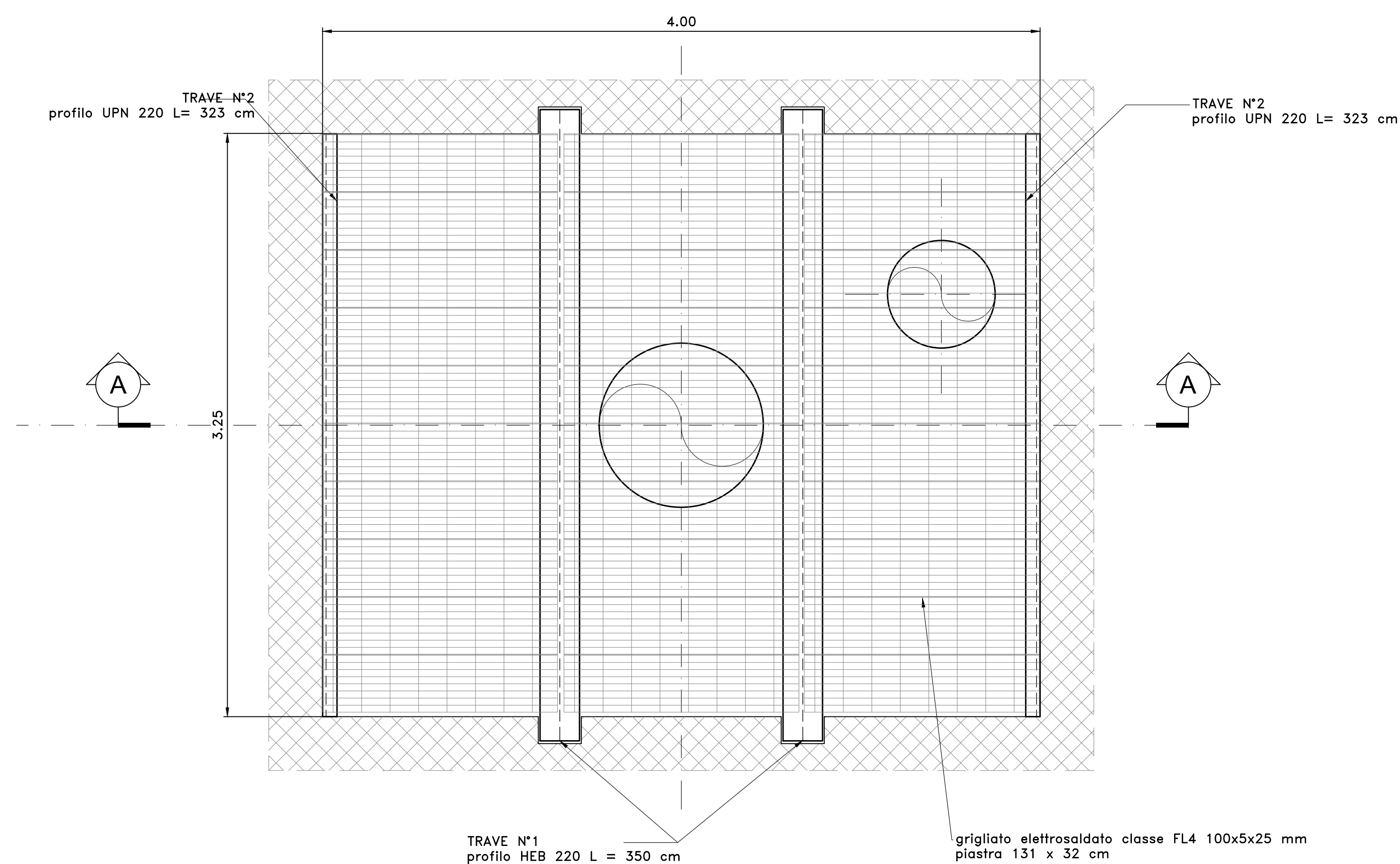
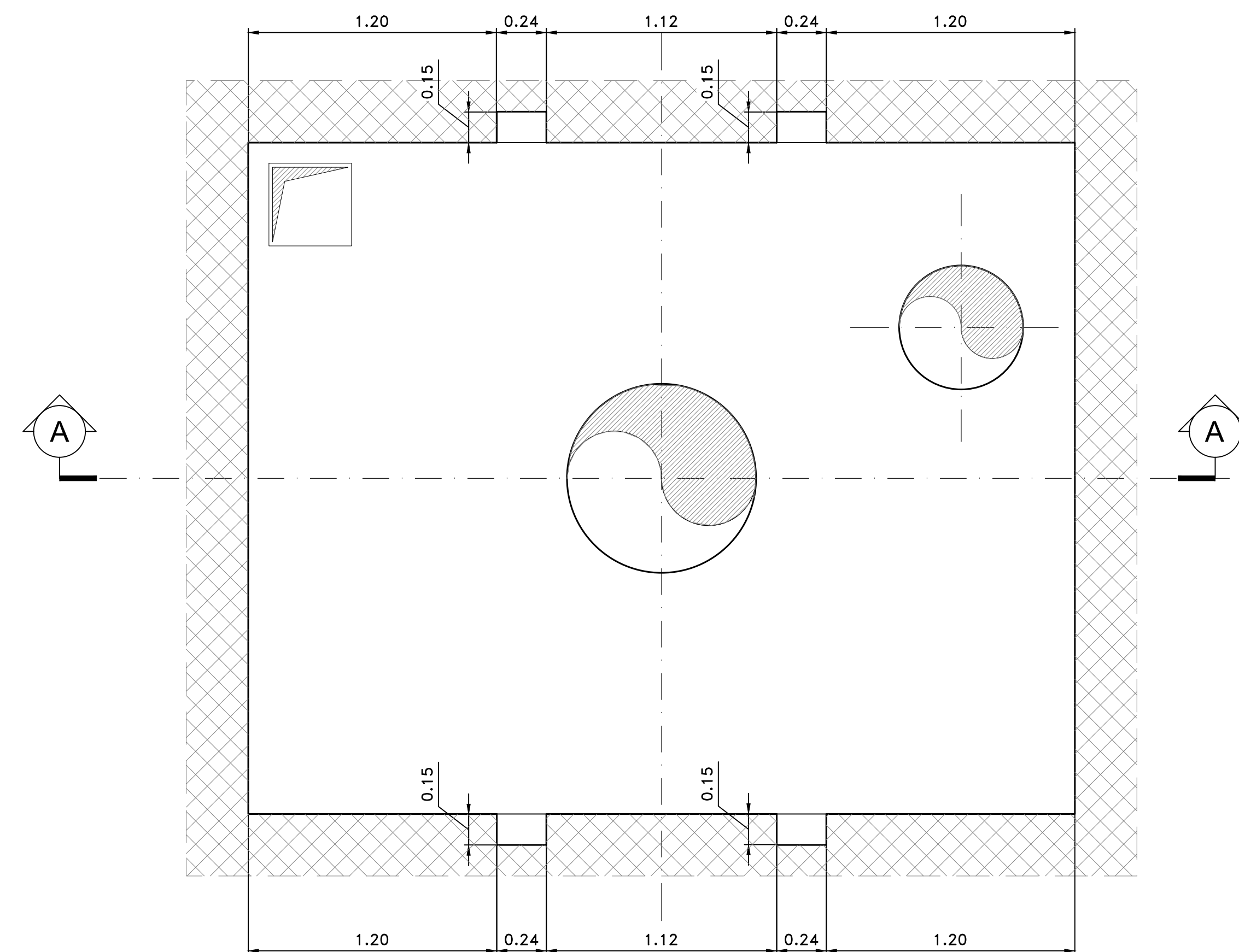


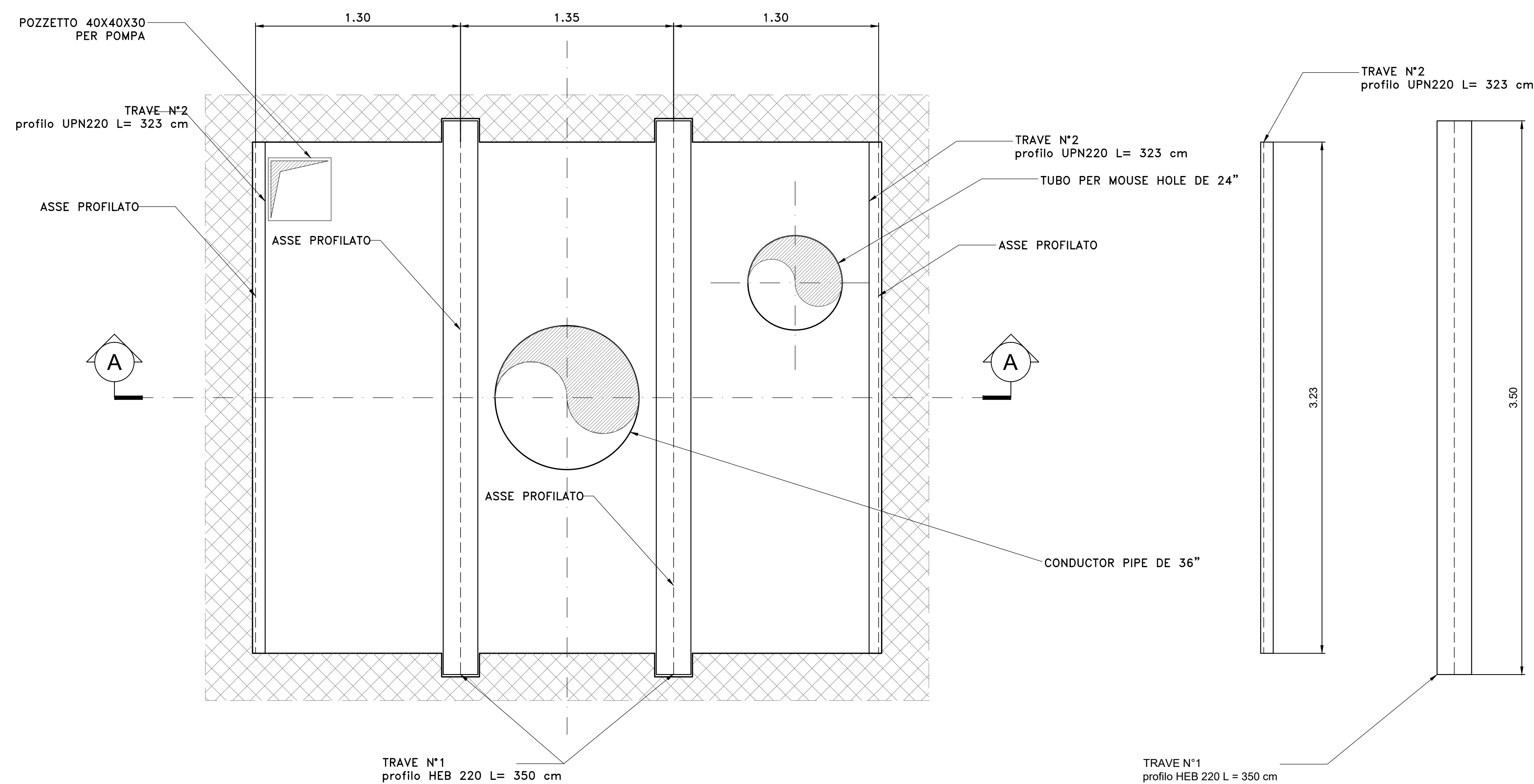
Scala 1:20



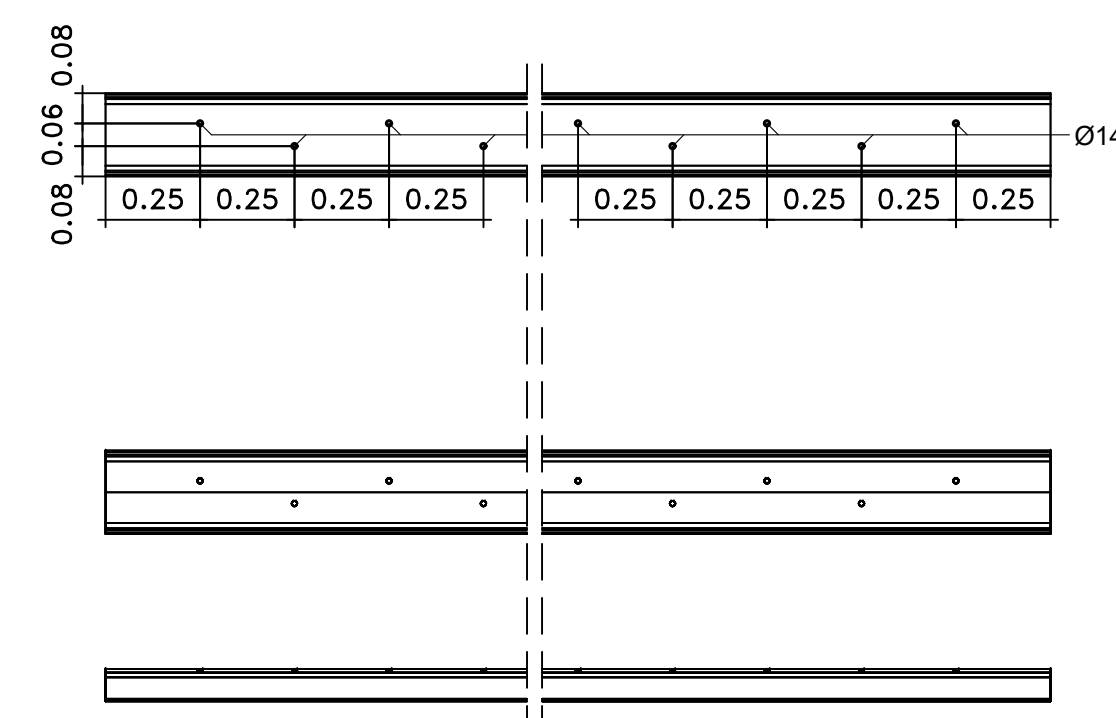
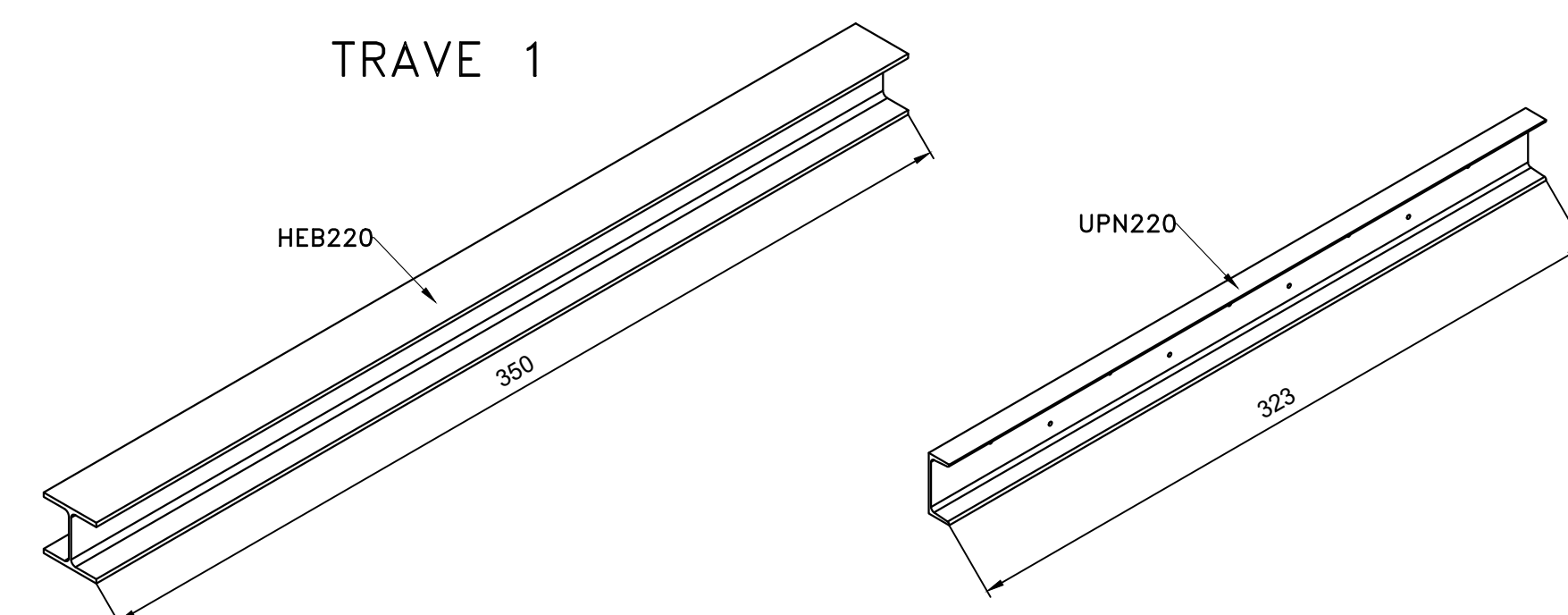
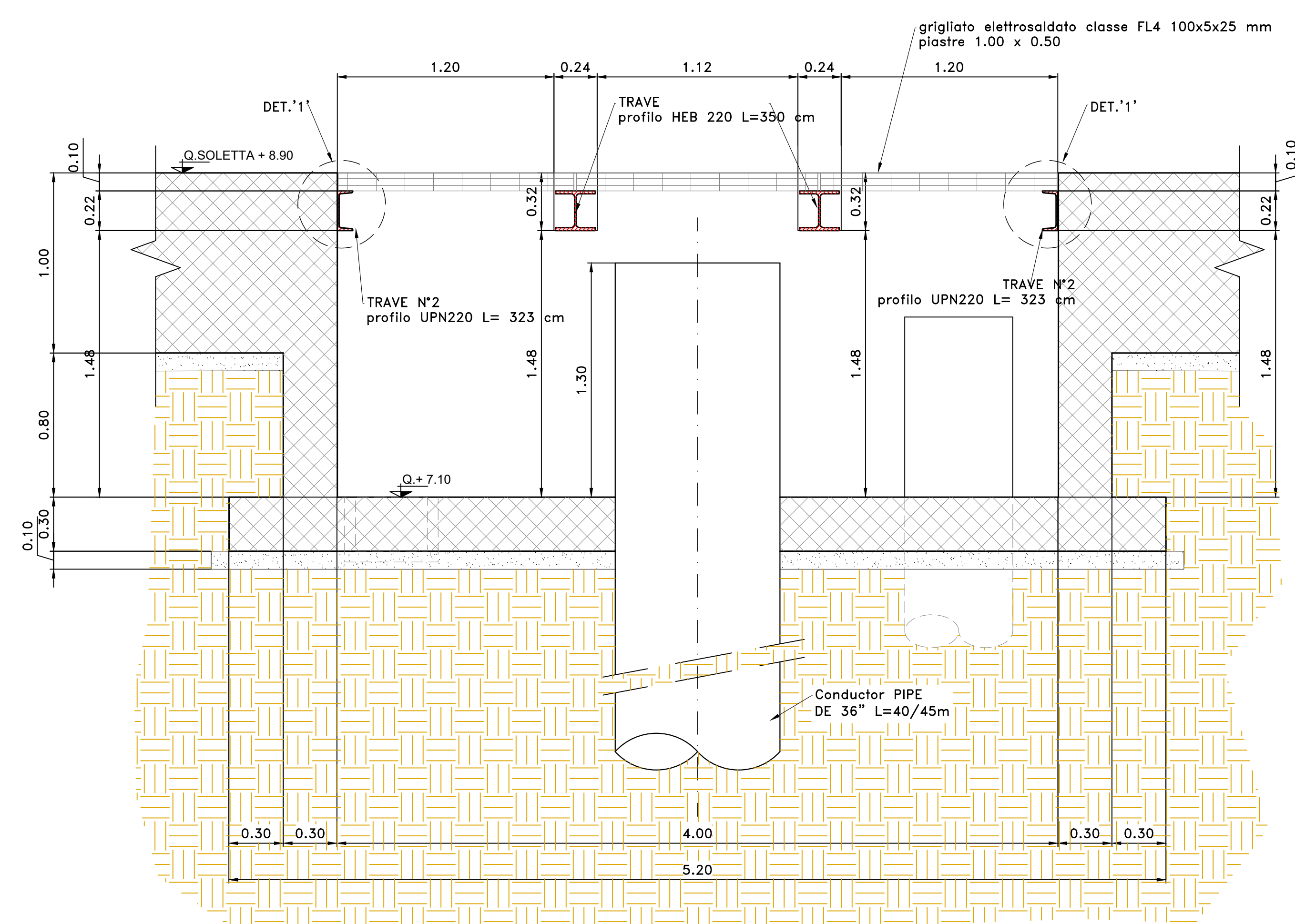
Scala 1:20



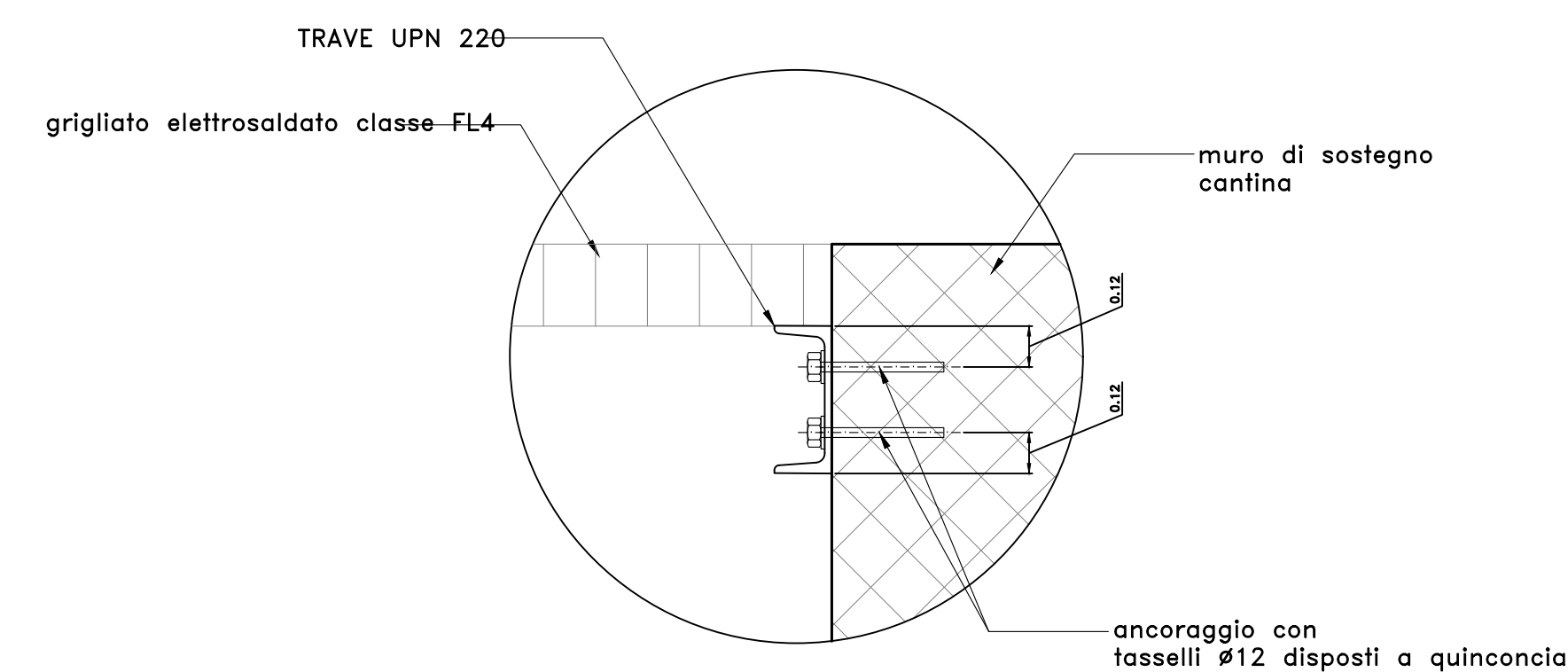
Scala 1:20



Scala 1:20



DET.'1' scala 1:10
INTERASSE TASSELLATURA 0.50cm






NOTE E MATERIALI

CALCESTRUZZO			
Per struttura di sovrainfondazione:	Rck>=150 kg/cm² - C12/15		
Per strutture di fondazione:	Rck>=300 kg/cm² - C25/30		
Per muri di elevazione:	Rck>=300 kg/cm² - C25/30		
CLASSE DI ESPOSIZIONE:			
ambiente bagnato	- strutture idrauliche - fondazioni e strutture interrate	XC2	
	Rapporto Acqua-Cemento max		0.60
CLASSE DI CONSISTENZA:			
Fondazioni - I			S3
Travi - Muri:			S4
COPRIFERRO:			
Pareti	>= 2,5cm		
Travi	>= 2,5cm		
Fondazioni	>= 2,5cm		
ACCIAIO			
Struttura Ordinaria: B450C (ex FeB 44) - fyk >= 4300 Kg/cm²			
Reti elettrosaldate:	B450C (ex FeB 44) - fyk >= 4300 Kg/cm²		
Profili Barre-Platti-Lamiere:	S235JR (ex Fe 240 - fyk >= 2750 Kg/cm²)		
Grigliati:	S235JR (ex Fe 360 - fyk >= 2350 Kg/cm²)		
UNIONE CON BULLONI			
Classe Vite:	8.8		
Classe Bullone:	6.8		
RIVESTIMENTO E PROTEZIONE			
Profili-Barre-Platti-Lamiere:	vernici antiruggine		
Grigliati:	zincatura a caldo		
MURATURA			
Matta:	Classe M3 - Tipo Bastarda		
Composizione:	Cemento(1) / Calce Idraulica(1) / Sabbia(5)		
ELEMENTI RESISTENTI: SEMPREMI IN LATOGIRAZIONE			
Foratura:	10% < Ø < 45% - f <= 12cmq		
fok elemento:	>= 75 kg/cm² - R< muratura >= 41 kg/cmq		
fok muratura:	>= 2 kg/cmq		
Le misure devono essere verificate con gli esecutivi architettonici e confermate dal Direttore dei Lavori.			
NB: per tutte le opere di taglio prevedere ingiugheri di due ferri a "L" alternati uno superiore uno inferiore ad interasse di 50 cm e la posa di nastrojngimento bentonitico.			

**PROVVEDIMENTO AUTORIZZATORIO
UNICO REGIONALE - (PAUR)**

PROGETTO GEOTERMICO OSTELLATO

PROGETTISTI, OGNUNO NELL'AMBITO DELLE PROPRIE COMPETENZE

03				
02				
01				
00	02/04/26	PRIMA EMISSIONE	T.B.F.	P.D. F.B.
REV	DATA	NOTE	PROD	CONTR APPR
COMMITTEE:			PROGETTISTA:	
			tecnostudio bieffe s.r.l. Geom. Francesco Bergamonti Via P.C. Mazzoni, 7 - 43012 Fontanafredda (PR) f.bergamonti@tiscali.it	
Via delle Serre 1 04020 - Ostello (FE) P.IVA: 02116550381 +39 0471 324210			Dott. Ing. Claudio Magrini Strada del Sestetto 70, loc. Casalfrancesco 43017 San Secondo P. (PR) ing.magrini@gnr.it	
DENOMINAZIONE ELABORATO:				
STRUTTURE				
STRUTTURA CARPENTERIA METALLICA SUPPORTO E CHIUSURA CANTINA				
NUMERO DOCUMENTO:		TAIV:	Scala:	Commessa:
TAV-CW-38		di	1:20	
Ubicazione: San Giovanni di Ostello (FE)		Revisione:	Data:	
		00		02/04/2026

TAV-CW-38 STRUTTURA CARPENTERIA METALLICA SUPPORTO E CHIUSURA CANTINA.dwg